



PHOENIX
Instrument

Lösungen für das Labor



Rührer und Schüttler

Lösungen für`s Labor

Die Idee...	PHOENIX INSTRUMENT GmbH ist angetreten, mit einem neuen Konzept die Kundenwünsche nach hochwertigen und gleichzeitig preiswerten Laborgeräten zu bedienen.
Die Umsetzung...	Absolute Kundenorientierung und Kundenzufriedenheit stehen im Mittelpunkt aller Aktivitäten von PHOENIX INSTRUMENT.
Ihr Nutzen...	Als Kunde profitieren Sie von unserer langen Markterfahrung, den günstigen Preisen und den kurzen Lieferzeiten. Wir garantieren Ihnen umfassende und kompetente Beratung und stets ein offenes Ohr für Ihre Wünsche und Anregungen. Selbstverständlich bietet PHOENIX INSTRUMENT auch einen technischen Service, falls Sie ihn einmal benötigen sollten.

Rührer und Schüttler

Inhaltsverzeichnis:

Magnetrührer mit und ohne Heizung, analog und digital	Seite 3
Magnetrührer Budgetserie, mit und ohne Heizung	Seite 4
Magnetrührer mit Glaskeramikplatte, mit Heizung	Seite 5
Mehrstellenrührer mit und ohne Heizung	Seite 6
Zubehör Magnetrührer	Seite 6
2D-3D Mischer	Seite 7
Orbital- und Linearschüttler	Seite 8
Zubehör Orbital- und Linearschüttler	Seite 9
Rotator und Diskmischer	Seite 10
Zubehör Rotator und Diskmischer	Seite 11
Tuberoller	Seite 12
Vortexer, Mikroplattenschüttler	Seite 13
Rührwerke	Seite 14
Zubehör Rührwerke	Seite 15

Einkanal-Magnetrührer – RSM-01/RSM-02

Die Magnetrührer der Phoenix RSM - Reihe bieten für alle Bereiche der täglichen Laborroutine das passende Gerät. Dabei haben Sie die Wahl zwischen einer digitalen oder manuellen Version. Natürlich sind beide Varianten auch beheizt erhältlich. Durch die in die beheizten Rührer integrierte Regelfunktion lässt sich bei angeschlossenem PT-1000 die Temperatur des zu rührenden Mediums exakt steuern. Zusätzlich zur Edelstahlversion sind die Rührplatten der beheizten Geräte auch mit einem Porzellanüberzug lieferbar. Das umfangreiche Zubehörprogramm reicht von der Stativstange und Temperaturfühler, über Arbeitsschutzhauben bis zum Reaktoraufsatz.

Funktionen im Überblick:

RSM-01

- klassischer Magnetrührer im modernen Design
- Rührplatte in Edelstahl oder mit Porzellan überzogen
- beheizbar, Modell RSM-01 HP und RSM-01 HS
- robuste Bauform (Metallgehäuse, IP 42)
- hohe Rührkraft
- 2 Jahre Garantie



RSM-01HP

RSM-02, zusätzlich zum RSM-01

- Magnetrührer der neuesten Generation
- Anschluss für PT-1000, integrierte Reglerfunktion
- digitale Einstellung mit hintergrundbeleuchteter Anzeige
- RS 232 zur Steuerung des Rührers und zur Anzeige aller Parameter via Computer
- einstellbare Sicherheitstemperatur (100-350°C)
- Indikator für heiße Oberflächen, auch bei ausgeschaltetem Gerät
- umfangreiches Zubehörprogramm
- 2 Jahre Garantie



RSM-02HP

Modell	RSM-01 HP	RSM-01HS	RSM-01 S	RSM-02 HP	RSM-02 HS
Spannung (V)	200-240	200-240	200-240	200-240	200-240
Leistungsaufnahme (W)	530	530	30	550	550
max. Rührmenge (l H₂O)	20	20	20	20	20
Rührstäbchen (max. in mm)	80	80	80	80	80
Rührplatte (Ø mm)	135	135	135	135	135
Material Rührplatte	Edelstahl mit Porzellanüberzug	Edelstahl	Edelstahl	Edelstahl mit Porzellanüberzug	Edelstahl
Drehzahl	0-1500	0-1500	0-1500	100-1500	100-1500
Einstellung der Drehzahl	analog	analog	analog	digital	digital
Temperaturbereich (°C)	RT-340	RT-340	-	RT-340	RT-340
Einstellung der Temperatur	analog	analog	-	digital	digital
RS-232	nein	nein	nein	ja	ja
Abmessungen (mm)	280 x160x 85	280x160x85	280x160x85	280x160x85	280x160x85
Schutzklasse	IP 42	IP 42	IP 42	IP 42	IP 42
Gewicht (kg)	2,8	2,8	2,8	2,8	2,8

Budget – Magnetrührer RSM-10

Neuer und einzigartiger Magnetrührer der Budgetklasse. Viele Features eines Standardgerätes wie die Steuerung der Parameter über ein LED-Display, die integrierte Temperaturregelung sowie die geschlossene Bauform (IP42) gehören zur Standardausstattung dieser interessanten Baureihe. Durch die in die beheizten Rührer integrierte Regelfunktion lässt sich bei angeschlossenem PT-1000 die Temperatur des zu rührenden Mediums exakt steuern... und dies alles zu sehr attraktiven Preisen.

Funktionen im Überblick:

RSM-10A

- kompakte Bauform
- komplett geschlossenes Gehäuse
- 2 Jahre Garantie

RSM-10B

- LED-Anzeige zur exakten Einstellung der Drehzahl
- digital geregelte Drehzahl
- kompakte Bauform
- komplett geschlossenes Gehäuse
- 2 Jahre Garantie

RSM-10 HS/HP

- LED-Anzeige zur exakten Einstellung der Drehzahl und der Temperatur
- digital geregelte Drehzahl und Temperatur
- HOT-Warnanzeige, auch bei ausgeschaltetem Gerät
- Anschluss für PT-1000
- eingebaute Temperaturregelfunktion
- Schraubaufnahme für Stativstange
- 2 Jahre Garantie



RSM-10B



RSM-10 HS/HP

Modell	RSM-10HS	RSM-10HP	RSM-10A	RSM-10B
Spannung (V)	200-240	200-240	200-240	200-240
Max. Rührmenge (l H ₂ O)	3	3	3	3
Rührstäbchen (max. in mm)	50	50	50	50
Rührgeschwindigkeit (rpm)	100-1500	100-1500	0-1500	100-1500
Anzeigegenauigkeit (rpm)	10	10	-	10
Anzeige	LED	LED	analog, Skala	LED
Rührplatte (mm)	Ø135 Edelstahl	Ø135 Porezellanbeschichtet	Ø135 Kunststoff	Ø135 Kunststoff
Temperaturbereich (°C)	RT-280	RT-280	-	-
Einstellgenauigkeit (°C)	1	1	-	-
Regelgenauigkeit (°C)	±2	±2	-	-
Heizleistung (W)	500	500	-	-
Sicherheitstemperatur (°C)	320	320	-	-
Abmessungen (BxTxH, mm)	155x215x100	155x215x100	155x215x75	155x215x75
Schutzklasse	IP 42	IP 42	IP 42	IP 42
Gewicht (kg)	1,5	1,5	0,9	0,9

Magnetrührer mit Glaskeramikplatte RSM-04H/RSM-05H

Die Magnetrührer RSM-04 und RSM-05 zeichnen sich durch ihre extrem robuste Bauweise und die chemisch sehr widerstandsfähige, große Glaskeramikrührfläche aus. Mit der hohen Arbeitstemperatur von max. 550 °C bieten der RSM-04 und der RSM-05 genügend Leistung auch bei thermisch anspruchsvollen Aufgaben. Durch die in die beheizten Rührer integrierte Regelfunktion lässt sich bei angeschlossenem PT-1000 die Temperatur des zu rührenden Mediums exakt steuern.

Funktionen im Überblick:

- robustes Vollmetallgehäuse
- beleuchtete Digital- bzw. LED-Anzeige
- Glaskeramikoberfläche
- frei wählbare Sicherheitstemperatur (RSM-05H)
- Restwärmeanzeige (RSM 04H), auch bei ausgeschaltetem Gerä
- Anschluss für PT-1000
- integrierte Regelfunktion, kein Kontaktthermometer erforderlich
- RS-232 Schnittstelle (RSM-05H)
- hohes Rührvolumen, bis 20l beim RSM-05H
- 2 Jahre Garantie



RSM-04H



RSM-05H

Modell	RSM-04H	RSM-05H
Spannung (V)	200-240	200-240
Leistungsaufnahme (W)	1050	1050
max. Rührmenge (l H ₂ O)	10	20
Rührstäbchen (max. in mm)	80	80
Rührplatte (mm)	184 x 184 Glaskeramik	184 x 184 Glaskeramik
Drehzahl	100-1500	100-1500
Temperaturbereich (°C)	RT-550	RT-550
Sicherheitstemperatur (°C)	580	100-580
Temperaturanzeige	LED	LCD
RS-232	Nein	Ja
Abmessungen (BxTxH, mm)	215 x 340 x 110	215 x 340 x 110
Schutzklasse	IP 21	IP 21
Gewicht (kg)	4,6	4,4

Mehrstellen-Magnetrührer RSM-03

Funktionen im Überblick:

RSM-03

- 10-Stellen-Magnetrührer
- beheizbar, Modell RSM-03-10KH
- robuste Bauform (IP 42)
- stufenlose Drehzahlregulierung
- silikonbeschichtete Oberfläche
- gleichmäßige Temperaturverteilung
- 2 Jahre Garantie



RSM-03-10KH

Modell	RSM-03-10KH	RSM-03-10K
Spannung (V)	200-240	200-240
Leistungsaufnahme (W)	490	20
Zahl der Rührstellen	10	10
max. Rührmenge (l H ₂ O)	0,4 / Rührstelle	0,4 / Rührstelle
Rührstelle (Ø mm)	85	85
Rührstäbchen (max. in mm)	40	40
Material Rührplatte	Edelstahl mit Silikonbeschichtung	Edelstahl mit Silikonbeschichtung
Drehzahl	0-1100	0-1100
Einstellung der Drehzahl	analog	analog
Temperaturbereich (°C)	RT-120	-
Abmessungen (B x T x H in mm)	182 x 552 x 65	182 x 552 x 65
Schutzklasse	IP 42	IP 42
Gewicht (kg)	3,2	3,2

Zubehör Magnetrührer

RSM-E 100	Trageplatte einsetzbar mit Heizplatten aus Edelstahl (RSM-01/02 HS)
RSM-E 110	¼ Reaktionsgefäß rot, 11-Loch, Ø 15 mm, Tiefe 19 mm, einsetzbar mit RSM-E 100
RSM-E 120	¼ Reaktionsgefäß violett, 4-Loch, Ø 28 mm, Tiefe 23 mm, einsetzbar mit RSM-E 100
RSM-E 130	¼ Reaktionsgefäß blau, 4-Loch, Ø 28 mm, Tiefe 29 mm, einsetzbar mit RSM-E 100
RSM-E 140	¼ Reaktionsgefäß schwarz, 4-Loch, Ø 28 mm, Tiefe 42,8 mm, einsetzbar mit RSM-E 100
RSM-E 150	¼ Reaktionsgefäß grün, 8-Loch, Ø 17,75 mm, Tiefe 25,5 mm, einsetzbar mit RSM-E 100
RSM-E 160	¼ Reaktionsgefäß gold, 4-Loch, Ø 21,6 mm, Tiefe 31,7 mm, einsetzbar mit RSM-E 100
RSM-E 170	Reaktorblock für Rundkolben 50 ml
RSM-E 172	Reaktorblock für Rundkolben 100 ml
RSM-E 174	Reaktorblock für Rundkolben 250 ml
RSM-E 176	Reaktorblock für Rundkolben 500 ml
RSM-E 310	Rührstabentferner
RSM-E 320	PT-1000 für RSM-02 H
RSM-E 330	Stativkit für RSM-01, -02, -04 und -05
RSM-E 335	Stativkit für RSM-10
RSM-E 340	Geräteschutzhaube für RSM-01/02 ohne Heizplatte
RSM-E 350	Geräteschutzhaube für RSM-01/02 mit Heizplatte
RSM-360	Geräteschutzhaube für RSM10HS/HP

Magnetrührstäbchen erhalten Sie bei uns auf Anfrage.

Für alle beheizten Magnetrührer mit Edelstahloberfläche können wir in Verbindung mit den Reaktorblöcken für Rundkolben Glasdestillen nach Ihren persönlichen Wünschen anbieten. Bitte fragen Sie uns an.



Wippschüttler RS-RR10 und 3D-Schüttler RS-RD10

Neue und leistungsstarke Schüttler zur sanften und effektiven Durchmischung von Proben. Die Einstellung und Steuerung der Parameter Geschwindigkeit und Zeit sind mit diesem digitalen Gerät leicht und zuverlässig mittels LCD-Display möglich.



RS-RR10



RS-RD10

Funktionen im Überblick:

- Sanfte 2D oder 3D Durchmischung
- robuste Ausführung
- beleuchtetes Display
- simultane Anzeige der Geschwindigkeit und Zeit
- sicherer Stand durch variable Antirutschfüße
- umfangreiches Zubehörprogramm
- 2 Jahre Garantie

Spezifikationen	RS-RR10	RS-RD10
Netzanschluss/Frequenz	100-240V/ 50-60Hz	100-240V/ 50-60Hz
Bewegungsart	Wippen	3D orbital
Winkel (°)	±9	±9
Geschwindigkeit (rpm)	0-70	0-70
Anzeige	LCD	LCD
Timer-Funktion (min)	Ja, 1-1199	Ja, 1-1199
Betrieb	Zeit/Dauerbetrieb	Zeit/Dauerbetrieb
Kapazität (kg)	10	5
Abmessung (BxTxH in mm)	410x360x106	430x360x200
Abmessung Plattform (mm)	320 x 320	320 x 320
Umgebungstemperatur (°C)	5 - 40	5-40
Schutzklasse	IP 21	IP 21
Gewicht (kg)	9	9

Linear und Orbitalschüttler - RS-OS /RS-LS

Die Laborschüttler der Phoenix RS-OS/LS-Reihe bieten für alle Bereiche der täglichen Laborroutine das passende Gerät. Dabei haben Sie die Wahl, ob Sie für Ihre Anwendung einen Orbital- oder einen Linearschüttler benötigen. Beide Versionen verfügen je nach Ausführung über ein maximales Schüttelgewicht von 2,5 oder 7,5 kg. Durch das umfangreiche Zubehörprogramm lassen sich die Schüttler für jeden Bedarfsfall individuell konfigurieren.

Funktionen im Überblick:

RS-OS 10/20 – RS-LS10/20

- kompakter Laborschüttler für eine maximale Beladung mit 2,5 bzw. 7,5 kg
- beleuchtetes Display zur Einstellung und Anzeige von Drehzahl und Zeit
- umfangreiches Zubehörprogramm
- sicherer Stand durch variable Antirutschfüße
- einstellbare Sicherheitsdrehzahl
- Steuerung des Schüttlers und Anzeige der Daten am PC über RS 232
- 2 Jahre Garantie



RS-OS-10/20

Modell	RS-OS 10	RS-OS 20	RS-LS 10	RS-LS 20
Spannung (V)	100-240	100-240	100-240	100-240
Leistungsaufnahme (W)	30	30	30	30
Schüttelbewegung	orbital	orbital	linear	linear
Schüttelhub (mm)	4	10	4	10
max. Schüttelgewicht (kg)	2,5	7,5	2,5	7,5
Drehzahlbereich	100-800	100-500	100-350	100-350
Timer-Funktion (min)	ja, 1-1199	ja, 1-1199	ja, 1-1199	ja, 1-1199
Betrieb	Zeit-/Dauerbetrieb	Zeit-/Dauerbetrieb	Zeit-/Dauerbetrieb	Zeit-/Dauerbetrieb
Anzeige Drehzahl/Zeit	LCD/LCD	LCD/LCD	LCD/LCD	LCD/LCD
Einstellung Drehzahl/Zeit	digital/digital	digital/digital	digital/digital	digital/digital
RS-232	ja	ja	ja	ja
Abmessung (BxTxH in mm)	340 x 300 x 100	420 x 370 x 100	340 x 300 x 100	420 x 370 x 100
Abmessung Plattform (mm)	240 x 240	320 x 320	240 x 240	320 x 320
Schutzklasse	IP 21	IP 21	IP 21	IP 21
Gewicht (kg)	8,1	13,5	8,1	13,5

Zubehör Schüttler

RSS-E 100	Universalaufsatz inkl. Spannwalzen für OS/LS 10
RSS-E 105	Grundplatte für OS/LS 10 zur Aufnahme der Erlenmeyer-Halteclips
RSS-E 110	Universalaufsatz mit vertikal verstellbaren Spannwalzen für OS/LS 10
RSS-E 115	Schalenaufsatz für OS/LS 10
RSS-E 200	Universalaufsatz inkl. Spannwalzen für OS/LS 20
RSS-E 205	Grundplatte für OS/LS 20 zur Aufnahme der Erlenmeyer-Halteclips
RSS-E 210	Universalaufsatz mit vertikal verstellbaren Spannwalzen für OS/LS 20
RSS-E 220	Schalenaufsatz mit Fixierung
RSS-E 120	Halteclip für 25 ml Erlenmeyerkolben
RSS-E 125	Halteclip für 50 ml Erlenmeyerkolben
RSS-E 130	Halteclip für 100 ml Erlenmeyerkolben
RSS-E 135	Halteclip für 200/250 ml Erlenmeyerkolben
RSS-E 140	Halteclip für 500 ml Erlenmeyerkolben
RSS-E 145	Spannwalzen für Universalaufsatz OS/LS 10
RSS-E 245	Spannwalzen für Universalaufsatz OS/LS 20
RSS-E 250	100 ml Erlenmeyer-Schikanekolben
RSS-E 251	250 ml Erlenmeyer-Schikanekolben
RSS-E 252	500 ml Erlenmeyer-Schikanekolben
RSS-E 253	100 ml Kultur-Schikanekolben
RSS-E 254	250 ml Kultur-Schikanekolben
RSS-E 255	500 ml Kultur-Schikanekolben



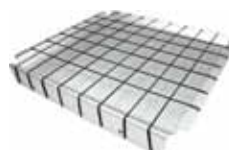
RSS-E 100/200



RSS-E 105/205



RSS-E 115



RSS-E 220



Halteclips

Maximale Bestückung RSS-E 105/205 mit Erlenmeyerkolben Halteclips.

Aufsatz	Halteclip	25 ml	50 ml	100 ml	250 ml	500 ml
RS-OS LS 10 mit RSS-E 105		18	18	9 (12)*	6 (8)*	4 (5)*
RS-OS LS 20 mit RSS-E 205		28	28	16	9 (12)*	9

* Erlenmeyerkolben überragen den Rand der Grundplatte.

Rotator RS-RR 20 und Disk-Mischer RS-RD 20

Neuer und hochwertiger Rotator zur sanften und schonenden Durchmischung von Proben in verschiedenen Röhren und Behältern. Die Einstellung und Steuerung der Parameter Geschwindigkeit und Zeit erfolgt leicht und zuverlässig mittels LCD-Display. Diverse Drehmodule (Modell-Nr. RS-RR20) und Drehteller (Modell-Nr. RS-RD20) sind als Zubehör verfügbar. Durch entsprechendes Zubehör lässt sich der RS-RR 20 ohne Probleme vom Rotator zum Diskmischer umbauen.

Funktionen im Überblick:

RS-RR20 / RS-RD20

- Lieferung inklusive Drehmodul (RS-RR20) bzw. Drehteller (RS-RD 20)
- Dual-Use – Rotator RS-RR 20 kann auch als Diskmischer eingesetzt werden
- sanfter Anlauf
- rutschfeste, justierbare Schraubfüße
- beleuchtetes Display zur Einstellung der Umdrehungszahl und Zeit
- Überlastschutz mit LED-Anzeige
- 2 Jahre Garantie



RS-RR 20

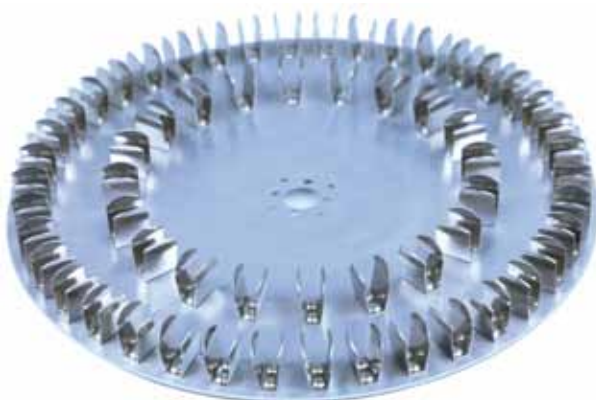


RS-RD 20

Modell	RS-RR20	RS-RD20
Netzanschluss (V/Hz)	100-240/50-60	100-240/50-60
Bewegungsart	Rotation	Rotation Disk
Rotationswinkel (°C)	-	0-90
Geschwindigkeit (rpm)	10-70	10-70
Anzeige	LCD	LCD
Timer-Funktion (Min)	Ja, 1-1199	Ja, 1-1199
Betrieb	Zeit/Dauerbetrieb	Zeit/Dauerbetrieb
Schwingungsbremse	Ja	Ja
Abmessung (TxBxH in mm)	510x190x260	250x190x260
Umgebungstemperatur (°C)	5 - 40	5 - 40
Schutzklasse	IP 21	IP 21
Gewicht (kg)	8	6,5

Zubehör

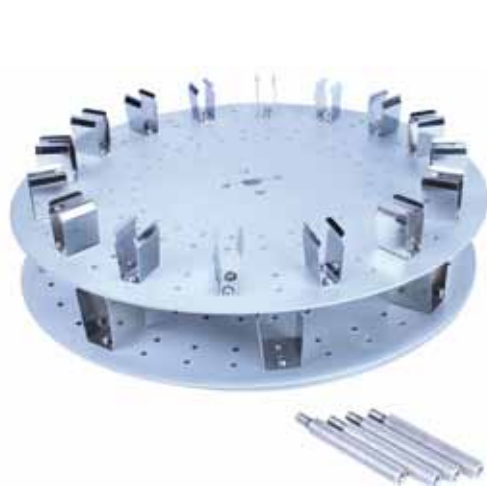
Modell	Beschreibung
RSE-RR 05	Drehmodul für RS-RR 20, 48 x 1,5 ml Röhrrchen
RSE-RR 10	Drehmodul für RS-RR 20, 24 x 15 ml Röhrrchen
RSE-RR 15	Drehmodul für RS-RR 20, 24 x 50 ml Röhrrchen
RSE-RR 25	Drehmodul für RS-RR 20, 32 x 1,5 ml Röhrrchen
RSE-RR 30	Drehmodul für RS-RR 20, 16 x 15 ml Röhrrchen
RSE-RR 35	Drehmodul für RS-RR 20, 16 x 50 ml Röhrrchen
RSE-RD 05	Drehteller für RS-RD 20, 60 x 1,5 ml
RSE-RD 10	Drehteller für RS-RD 20, 16 x 15 ml
RSE-RD 15	Drehteller für RS-RD 20, 8 x 50ml
RSE-RD 50	Adapter zur Nutzung mehrerer Drehteller



RSE-RD 05



RSE-RD 15



RSE-RD 50



RSE-RR 35

Rollenmischer RS-TR 5/10

Diese neuen Geräte liefern aufgrund simultaner Roll- und Kippbewegung eine sehr effektive und schonende Durchmischung der Proben. Die Einstellung und Steuerung von Zeit und Geschwindigkeit erfolgt bei dem digitalen Gerät (RS-TR 10) problemlos über das beleuchtete LCD-Display und beim RS-TR 5 über den analogen Drehknopf mit Skala.

2 Jahre Garantie



RS-TR05



RS-TR10

Modell	RS-TR 5	RS-TR 10
Spannung/Frequenz (V/Hz)	100-240/50-60	100-240/50-60
Leistung (W)	25	30
Bewegungsart	Rollen und Kippen	Rollen und Kippen
Zahl der Rollen	6	6
Geschwindigkeit (rpm)	0-70	10-70
Anzeige	-	LCD
Timer-Funktion (Min)	-	Ja, 1-1199
Betrieb	Dauerbetrieb	Zeit/Dauerbetrieb
max. Beladung (kg)	4	5
Abmessung (TxBxH mm)	460x260x120	530x260x120
Umgebungstemperatur (°C)	5 - 40	5 - 40
max. Luftfeuchtigkeit (%)	80	80
Schutzklasse	IP 21	IP 21
Gewicht (kg)	4,5	5,1

Vortexer und Microplattenmischer RS-VF 10/RS-VA 10 und RS-MM10

Die Vortexer und der Microplattenmischer von Phoenix Instrument sind die kleinen und sehr angenehmen Helfer, die aus keinem Labor wegzudenken sind. Das umfangreiche Zubehörprogramm bietet für beide Geräte die Möglichkeit, neben der Standardanwendung auch unterschiedliche Testtubes verschiedener Größe zu vermischen.

Funktionen im Überblick:

RS-VF 10 / RS-VA 10

- Touch- oder Dauerbetrieb
- variable Drehzahl von 0-2500 rpm (RS-VA 10)
- rutschfeste Silikonfüße
- unterschiedliche Aufsätze für RS-VA 10 erhältlich
- robustes Gussgehäuse
- 2 Jahre Garantie



RS-VA10



RS-MM10

RS-MM 10

- kompakter Mischer für 96er Microtiterplatten
- stufenlos verstellbare Drehzahl
- unterschiedliche Aufsätze für RS-MM 10 erhältlich
- 2 Jahre Garantie

Modell	RS-VF 10	RS-VA 10	RS-MM 10
Spannung (V)	220-230	220-230	100-240
Motor Leistungsaufnahme (W)	60	60	20
Schüttelbewegung	orbital	orbital	orbital
Schüttelhub (mm)	4	4	4,5
Drehzahl	2500	0-2500	0-1500
Drehzahlanzeige	-	Drehschalter	Drehschalter
max. Beladung (kg)	-	-	0,5
Abmessungen (B x H x T in mm)	127 x 160 x 130	127 x 160 x 130	150 x 80 x 260
Schutzklasse	IP 21	IP 21	IP 21
Gewicht (kg)	3,5	3,5	3

Zubehör:

RSV-E 10 Universalaufsatz für Tubes und Gefäße bis 30 mm Ø

RSV-E 12 Haltestange für RSV-E 20-40

RSV-E 15 100 mm Platte, inkl. Gummisaugfüßen, für Vortexer

RSV-E 18 DNA -Aufsatz 20 Tubes 10,5 mm Ø, Material PP

RSV-E 20 48 Tubes 6 mm Ø, nur in Verbindung mit RSV-E 15

RSV-E 25 18 Tubes 10 mm Ø, nur in Verbindung mit RSV-E 15

RSV-E 30 12 Tubes 12 mm Ø, nur in Verbindung mit RSV-E 15

RSV-E 35 8 Tubes 16 mm Ø, nur in Verbindung mit RSV-E 15

RSV-E 40 8 Tubes 20 mm Ø, nur in Verbindung mit RSV-E 15

RSV-E 44 Universalaufsatz für Tubes und Gefäße bis 99 mm Ø (nur in Verbindung mit RSV-E 15)

RSV-E 50 Universalaufsatz für Microtiterplattenmischer in Verbindung mit RSV-E 20-40

RSV-E 55 Microtiterplatten-Aufsatz für RS-MM 10

RSV-E 57 doppelter Microtiterplatten-Aufsatz für RS-MM 10

RSV-E 58 Microtiterplatten-Aufsatz für RS-VA 10



RSV-E 18



RSV-E 15



RSV-E 20-40



RSV-E 44



RSV-E 57

Rührwerk RSO-20/40 (analog und digital)

Die Überkopfrührwerke RSO-20 und RSO-40 überzeugen neben dem ausgezeichneten Preis/Leistungsverhältnis vor allem durch ihre Ausstattung und durch die robuste Bauweise.

Funktionen im Überblick:

RSO-20/40A

- analoges Rührwerk mit digitaler Drehzahlanzeige
- robuste Bauweise
- Drehzahl stufenlos verstellbar
- hohe Laufruhe
- Überlastschutz
- durchsteckbare Rührwelle
- 2 Jahre Garantie

RSO-20/40D (zusätzlich zur analogen Ausführung)

- digitales Rührwerk mit LCD-Anzeige
- hohe Drehzahlpräzision
- Sanft Anlauf
- wahlweise Anzeige der Drehzahl/Drehmoment
- RS 232 Schnittstelle
- 2 Jahre Garantie



Modell	RSO-20A	RSO-40A	RSO-20D	RSO-40D
max. Rührmenge (l H ₂ O)	20	40	20	40
Leistungsaufnahme (W)	70	130	70	130
Leistungsabgabe	50	100	50	100
Drehzahl (rpm)	0-2200, stufenlos	0-2200, stufenlos	50-2200, stufenlos	50-2200, stufenlos
Drehzahlgenauigkeit	-	-	± 3	± 3
Drehzahlanzeige	LED	LED	LCD	LCD
max. Viskosität (mPas)	10.000	50.000	10.000	50.000
max. Drehmoment (Ncm)	30	60	30	60
Ø Spannfutter (mm)	0,5-10	0,5-10	0,5-10	0,5-10
Welle durchsteckbar	ja	ja	ja	ja
Befestigung am Stativ	Ausleger 16 mm	Ausleger 16 mm	Ausleger 16 mm	Ausleger 16 mm
Drehmomentanzeige	nein	nein	ja	ja
Abmessung (BxHxT)	83x220x186	83x220x186	83x220x186	83x220x186
Gewicht (kg)	2,5	3,5	2,5	3,5
Schutzklasse	IP 21	IP 21	IP 21	IP 21
RS-232	nein	nein	ja	ja
Spannung (V)	100-240	100-240	100-240	100-240
Frequenz (Hz)	50/60	50/60	50/60	50/60

Zubehör:

- RSO-E 05 stabiles Stativ incl. Kreuzmuffe, Eintauchbegrenzer und Sicherungsmutter für die Stativstange
- RSO-E 07 stabiles Plattenstativ incl. Kreuzmuffe, Eintauchbegrenzer und Sicherungsmutter für die Stativstange
- RSO-E 10 Propellerrührer mit 4 Flügeln, Flügeldurchmesser 50 mm, Wellendurchmesser 8 mm, Wellenlänge 400 mm
- RSO-E 11 Flächenrührer, Flügeldurchmesser 70 mm, Wellendurchmesser 8 mm, Wellenlänge 400 mm
- RSO-E 12 Propellerrührer mit einem beweglichen Flügel, Flügeldurchmesser 60 mm, Wellendurchmesser 8 mm, Wellenlänge 400 mm
- RSO-E 13 Zentrifugalrührer, Flügeldurchmesser 90 mm, Wellendurchmesser 8 mm, Wellenlänge 400 mm
- RSO-E 20 Propellerrührer PTFE-überzogen mit 4 Flügeln, Flügeldurchmesser 65 mm, Wellendurchmesser 6 mm, Gesamtlänge 350 mm
- RSO-E 21 Propellerrührer PTFE-überzogen mit 2 Flügeln, Flügeldurchmesser 70 mm, Wellendurchmesser 6 mm, Gesamtlänge 350 mm
- RSO-E 22 Flächenrührer PTFE-überzogen, Flügeldurchmesser 70 mm, Wellendurchmesser 6 mm, Gesamtlänge 350 mm
- RSO-E 23 Zentrifugalrührer PTFE-überzogen, Flügeldurchmesser 90 mm, Wellendurchmesser 6 mm, Gesamtlänge 350 mm



RSO-E07



RSO-E10



RSO-E12



RSO-E11



RSO-E13

Lösungen für das Labor

Phoenix Instrument GmbH • Heinkelstraße 10 • 30827 Garbsen
Telefon +49 (5131) 90818 -30 • Fax +49 (5131) 90818 -39
info@phoenix-instrument.de • www.phoenix-instrument.de

Bitte beachten Sie auch die anderen Produkte aus unserem Haus

Wir führen auch ...

- Waagen
- Feuchtebestimmer
- Pipetten
- Dosierer
- Pipettierhilfen
- pH-Meter
- Pufferlösungen
- Leitfähigkeit
- Zentrifugen

